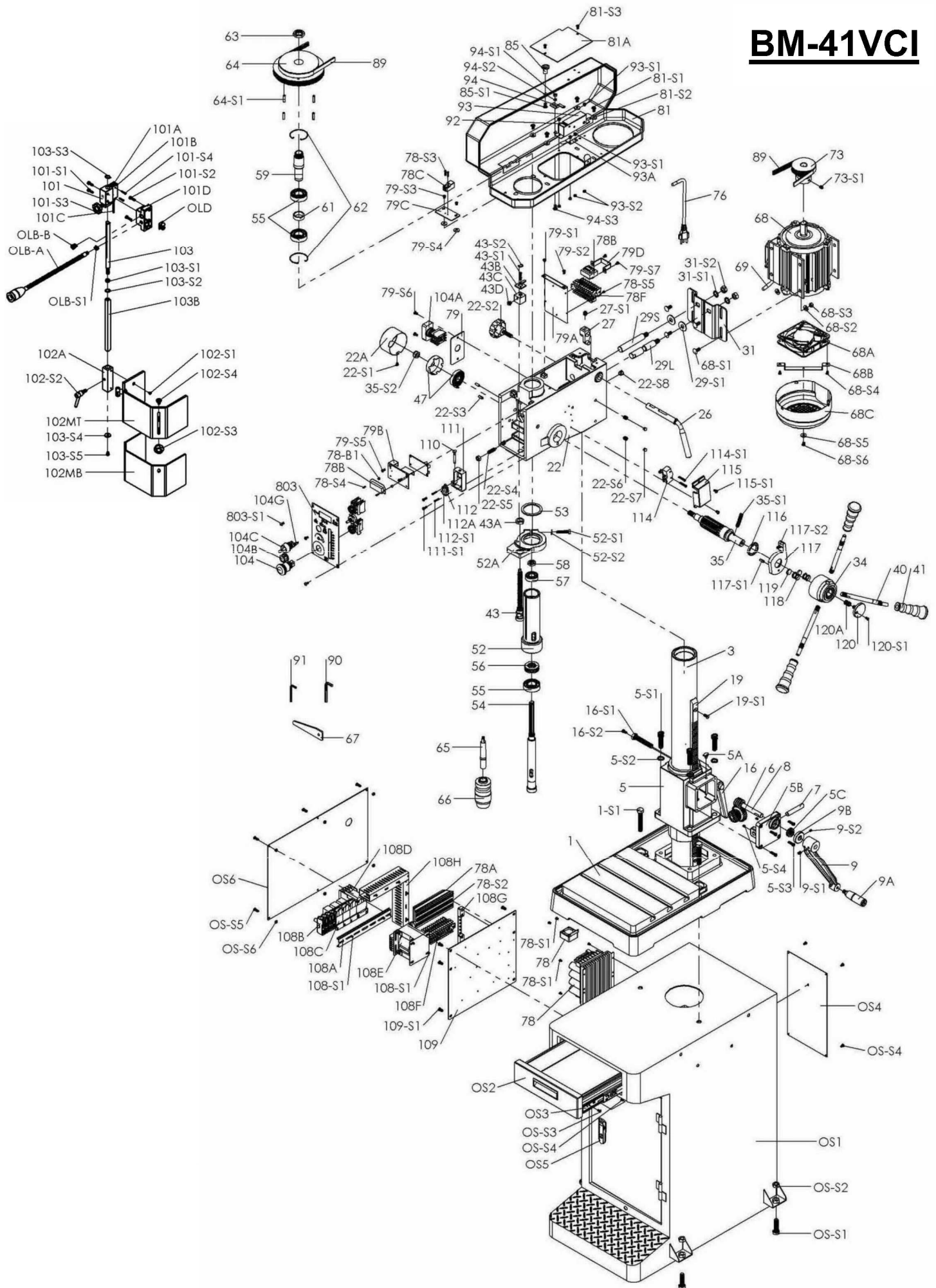


# Liste des pièces détachées:

## BM-41VCI



# **BM-41VCI<sub>I</sub>**

1	Socle
1-S1	Vis 6 pans
OS1	Support de perceuse
OS2	Compartiment tiroir
OS3	Guidage
OS4	Couvercle arrière
OS5	Fermeture
OS6	Couvercle latéral
OS-S1	Vis
OS-S2	Ecrou
OS-S3	Vis
OS-S4	Vis
OS-S5	Vis
OS-S6	Ecrou
3	Colonne
5	Flasque de colonne
5A	Nipple de graissage
5B	Couvercle d'engrenage
5C	Roulement
5-S1	Vis de flasque
5-S2	Rondelle de ressort
5-S3	Vis
5-S4	Vis
6	Roue à vis sans fin
7	Axe
8	Axe à vis sans fin
9	Manivelle
9A	Poignée de manivelle
9B	Rondelle en U
9-S1	Vis
9-S2	Vis
16	Levier jacquard
16-S1	Vis
16-S2	Goupille
19	Crémaillère
19-S1	Vis
22	Tête
22A	Cache ressort
22-S1	Vis
22-S2	Bouton de blocage
22-S3	Goupille
22-S4	Vis
22-S5	Ecrou
22-S6	Vis
22-S7	Cache vis
22-S8	Cache vis
26	Levier
27	Entraînement excentrique
27-S1	Vis
29L	Axe gauche

29S	Axe droite
29-S1	Rondelle
31	Microrupteur
31-S1	Rondelle ressort
31-S2	Ecrou
34	Pièce centrale du cabestan
35	Axe denté
35-S1	Vis
35-S2	Ecrou pour ressort
40	Volant de cabestan
41	Poignée
43	Axe butée de profondeur
43A	Ecrou
43B	Butée
43C	Indicateur de position
43D	Echelle
43-S1	Vis
43-S2	Goupille
47	Cache ressort
52	Douille de broche
52A	Support
52-S1	Ecrou
52-S2	Rondelle ressort
53	Anneau en caoutchouc
54	Broche
55	Roulement à billes
56	Roulement
57	Roulement à billes
58	Ecrou à broche
59	Douille à broche
61	Roulement à billes
62	Anneau de ressort
63	Anneau de ressort
64	Ecrou de poulie
64-S1	Poulie
65	Goupille
66	Mandrin
67	Chasse cône
68	Moteur
68A	Ventilateur
68B	Grille de ventilation
68C	Couvercle de moteur
68-S1	Vis
68-S2	Rondelle en U
68-S3	Ecrou
68-S4	Vis
68-S5	Rondelle en U
68-S6	Vis
69	Câble de moteur
73	Poulie de moteur

73-S1	Vis
76	Câble
78	Inverseur (FU)
78A	Résistance de freinage
78B	Affichage de la vitesse de rotation
	Transformateur
78-B1	Douille
78C	Capteur de vitesse de rotation
78F	Support
78-S1	Vis
78-S2	Vis
78-S3	Vis
78-S4	Vis
78-S5	Vis
79	Plaque relais
79A	Plaque d'appui
79B	Plaque d'appui
79C	Plaque d'appui
79D	Plaque d'appui
79-S1	Vis
79-S2	Vis
79-S3	Vis
79-S4	Rondelle en U
79-S5	Vis
79-S6	Vis
79-S7	Vis
81	Couvercle de courroie
81A	Recouvrement d'électronique
81-S1	Vis
81-S2	Rondelle en U
81-S3	Vis
85	Bouton de couvercle de courroie
85-S1	Vis
89	Courroie d'entraînement
90	Clé 6 pans
91	Clé 6 pans
92	Microrupteur
93	Recouvrement de relais
93A	Ressort
93-S1	Vis
93-S2	Ecrou
94	Etrier
94-S1	Ecrou
94-S2	Rondelle ressort
94-S3	Vis
101	Boîtier
101A	Microrupteur
101B	Recouvrement microrupteur
101C	Câble microrupteur
101D	Support microrupteur
101-S1	Vis
101-S2	Vis
101-S3	Bouton
101-S4	Vis

102-MT	Protection haut
102-MB	Protection bas
102A	Rail pour protection
102-S1	Vis
102-S2	Levier
102-S3	Levier
102-S4	Vis
103	Support 6 pans haut
103A	Support 6 pans bas
103-S1	Ecrou
103-S2	Rondelle ressort
103-S3	Circlip
103-S4	Rondelle en U
103-S5	Vis
104	Arrêt d'urgence
104A	Interrupteur marche / arrêt
104B	Bouton de réglage de la vitesse
104C	Interrupteur perçage / taraudage
104G	Voyant de panne
108A	Rail
108B	Sécurité
108C	Relais
108D	Protection
108E	Transformateur
108F	Couvercle
108G	Raccordement prise de terre
108H	Recouvrement de câble
108-S1	Vis
109	Plaque d'appui
109-S1	Vis
110	Support
111	Boîtier
111-S1	Vis
112	Microrupteur
112A	Ressort pour microrupteur
112-S1	Vis
114	Microrupteur
114-S1	Vis
115	Recouvrement microrupteur
115-S1	Vis
116	Rondelle en U
117	Plaque relais
117-S1	Goupille
117-S2	Vis
118	Ressort
119	Aimant
120	Disque indicateur
120A	Ressort
120-S1	Vis
803	Recouvrement de relais
803-S1	Vis